

Beratung
Planung
Ausführung

Fern- und Nahwärmekompaaktstation (1- bis 2-Fam.-Haus)

Allgemeines:

Kompaktstation auf verwindungsfreiem Stahlrahmen, anschlussfertig für hängende Montage vorgerichtet, Rahmen, Hilfsprofile und Rohre mit einem Rostschutzanstrich versehen, Rohre und Formteile aus St.37 bzw. St.35, Rohre nach DIN 2448, Bögen nach DIN EN 2605, T-Stücke nach DIN EN 2615, Reduzierstücke nach DIN EN 2616, Flanschen nach DIN 2635, Kugelhähne nach Spezifikation EnBW, Schrauben und Muttern nach DIN 934 / 931, Dichtungen Klingersil C 4500.

Anlage komplett verschweißt, daher Gefahr der Undichtigkeiten minimiert, Rohrleitungen und Armaturen mit abnehmbaren, passgenauen PUR-Hartschaum-Halbschalen versehen.

Parameter:

Nennndruck Primär PN 16
Max. Betriebstemperatur primär 150 °C
Abmessungen der Station in mm:
Breite x Höhe x Tiefe ca. 1000 x 700 x 350
Gewicht ca. 50 kg
Leistung bis ca. 40 kW
Elektrischer Anschluss 230 V über CEE-Stecker + Buchse
Typ: TK/s-EnBW = Heizkreis Heizung ohne Mischer, sekundärer Abgang für Trinkwarmwasserbereitung.

Primärseite, bestehend aus:

3 Einschweißkugelhähne DN 20, 1 Schmutzfänger mit Anschweißenden, 2 Manometer, 1 Füll- und Entleerungshahn, 2 Thermometer, 1 Passstück für WMZ DN 15 G ¾" BL=110 mm mit Zählerbügel, 1 Volumenstromregelventil mit elektrischem Stellantrieb und Notstellfunktion Typ 2488/5825-10, 1 Edelstahlplattenwärmetauscher mit aufgeschäumter Isolierung

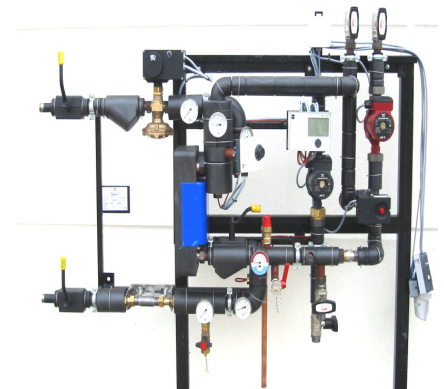
Sekundärseite, bestehend aus:

1 Schmutzfänger, 1 Sicherheitsventil 3 barü, 2 Füll- und Entleerungshahn, 2 Thermometer mit Einschweißtauchhülse, 4 Absperrkugelhähne 1", 2 Rückschlagklappen, 1 Speicherladepumpe, 1 Heizungs-Umwälzpumpe, 1 Anschluss für bauseitige Druckhaltung

Regelung, bestehend aus:

1 Fernheizungsregler Typ 5575 Version MB, 2 Tauchtemperaturfühler Typ 5277, 1 Anlegetemperaturfühler Typ 5267, 1 Außenfühler Typ 5227 (Montage bauseits !), 1 Speicherfühler mit 250 mm CrNiMo-TH Typ 5277-5 (Montage bauseits !), 1 TR/STW.....komplett unter Einhaltung aller erforderlichen DIN –und VDE-Vorschriften verdrahtet und geprüft.

Typ: Tk/s - EnBW



Wahlweise Heizkreis mit Mischer = TK/s-FBH-EnBW

Geschäftsführer:
Manfred Brassen
Mario Brassen

Handelsregister:
Amtsgericht Mainz
H R B 1 1 4 6 2

Sitz der
Gesellschaft
ist Osthofen
Ust.-IdNr.
DE 161 781 317

Steuer-Nr.
44/019/3086/8
SWIFT
BICGENODE61WOI
IBAN
DE16553900000071317625

Volksbank
Worms
BLZ 55390000
Konto 71317625

Bayerische
Vereinsbank Erfurt
BLZ 82020086
Konto 3950328