

Beratung
Planung
Ausführung

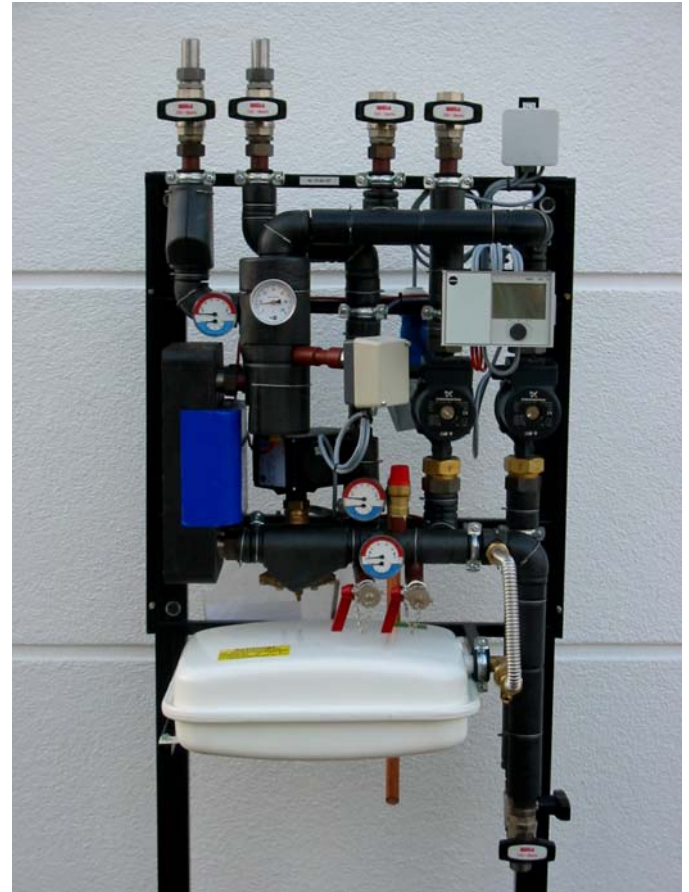
Fernwärmekompaktstation mit Heizkreis Heizung sowie Warmwasserbereitung im sekundärseitigen Speichersystem

Allgemeines:

Kompaktstation auf verwindungsfreiem Stahlrahmen, anschlussfertig für hängende Montage vorgerichtet, Rahmen, Hilfsprofile und Rohre mit einem Rostschutzanstrich versehen, Rohre und Formteile aus St.37 bzw. St.35, Rohre nach DIN 2448, Bögen nach DIN EN 2605, T-Stücke nach DIN EN 2615, Reduzierstücke nach DIN EN 2616, Flanschen nach DIN 2633, Kugelhähne nach Spezifikation des Energieversorgers (EVU), Schrauben und Muttern nach DIN 934 / 931, Dichtungen Klingersil C 4500.

Anlage komplett verschweißt, daher Gefahr der Undichtigkeiten minimiert. Station ist mit passgenauen PUR-Hartschaum-Halbschalen isoliert und in einer formschönen Kunststoffhaube integriert.

Typ:
TK/s



Parameter:

Elektrischer Anschluss 230 V

Typ: TK/s

Nennndruck Primär PN 16

Max. Betriebstemperatur primär 150°C

Abmessungen der Anlage in mm:

Breite x Höhe x Tiefe ca. 650 x 850 x 400

Geschäftsführer:
Manfred Brassen
Mario Brassen

Handelsregister:
Amtsgericht Mainz
H R B 1 1 4 6 2

Sitz der
Gesellschaft
ist Osthofen
Ust.-IdNr.
DE 161 781 317

Steuer-Nr.
44/019/3086/8
SWIFT
BICGENODE61WOI
IBAN
DE1655390000071317625

Volksbank
Worms
BLZ 55390000
Konto 71317625

Bayerische
Vereinsbank Erfurt
BLZ 82020086
Konto 3950328

Beratung
Planung
Ausführung

Gewicht ca. 35 kg
Leistung 10-40 kW
Elektrischer Anschluss 230 V
Typ: TK/s

Primärseite, bestehend aus:

2 Absperrkugelhähne 1" flachdichtend, 2 Thermo-/Manometer 0-160°C/0-16 bar, 1 Füll- und Entleerungshahn, 1 Volumenstromregelventil mit elektrischem Stellantrieb und Notstellfunktion, 1 Edelstahlplattenwärmetauscher mit aufgeschäumter Isolierung, 1 Passstück für WMZ, 1 Schmutzfänger mit Anschweißenden

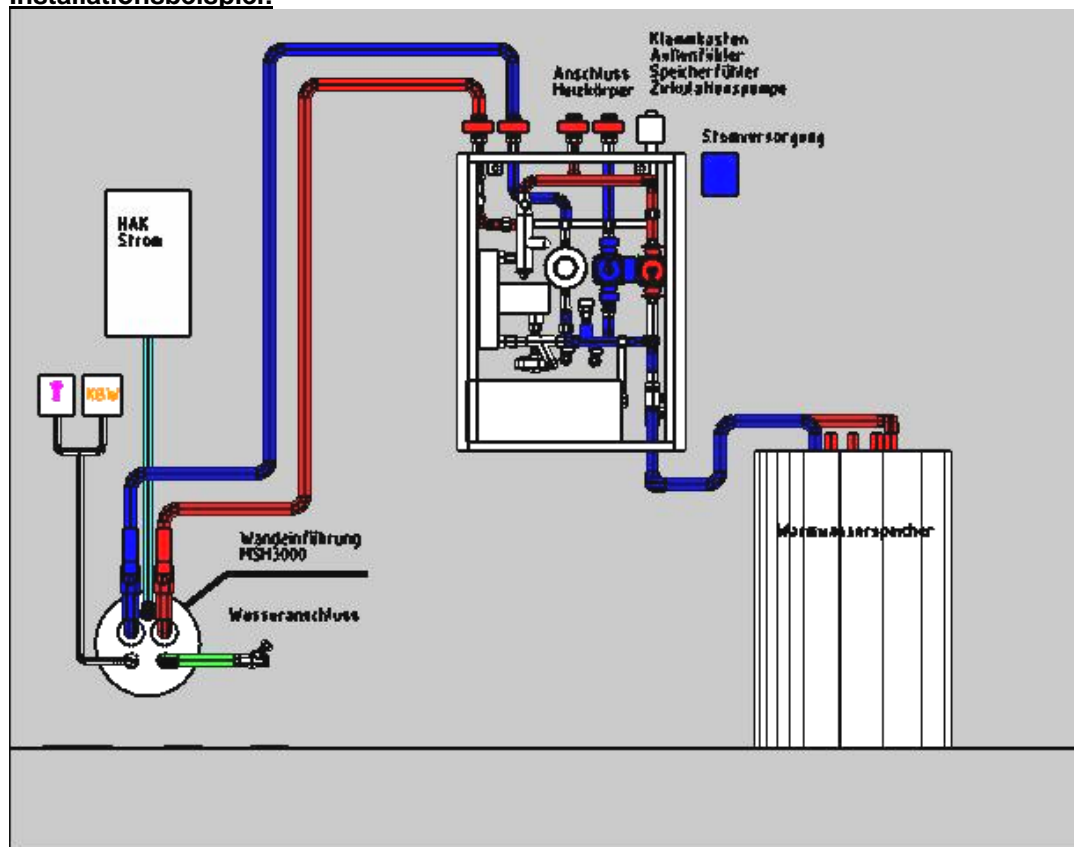
Sekundärseite, bestehend aus:

1 Schmutzfänger mit Anschweißenden, 1 Sicherheitsventil, 1 Füll- und Entleerungshahn, 1 Zeigerthermometer mit Einschweißtauchhülse, 4 Absperrkugelhähne 1" flachdichtend, 1 Heizungs-Umwälzpumpe, 1 Thermo-/Manometer 0-120°C/0-6 bar, 1 Membran-Druckausdehnungsgefäß 18 Ltr. mit Schnellschlusskupplung für WT-Absicherung, 1 Speicherladepumpe, 2 Rückschlagklappen

Regelung, bestehend aus:

1 Fernheizungsregler Typ 5575 Version MB, 2 Tauchtemperaturfühler Typ 5277, 1 Außenfühler Typ 5227 (Montage bauseits!), 1 STW (bei Bedarf TR/STW)....komplett unter Einhaltung aller erforderlichen DIN -und VDE-Vorschriften verdrahtet und geprüft.

Installationsbeispiel:



Geschäftsführer:
Manfred Brassen
Mario Brassen

Handelsregister:
Amtsgericht Mainz
H R B 1 1 4 6 2

Sitz der
Gesellschaft
ist Osthofen
Ust.-IdNr.
DE 161 781 317

Steuer-Nr.
44/019/3086/8
SWIFT
BICGENODE61WOI
IBAN
DE1655390000071317625

Volksbank
Worms
BLZ 55390000
Konto 71317625

Bayerische
Vereinsbank Erfurt
BLZ 82020086
Konto 3950328