

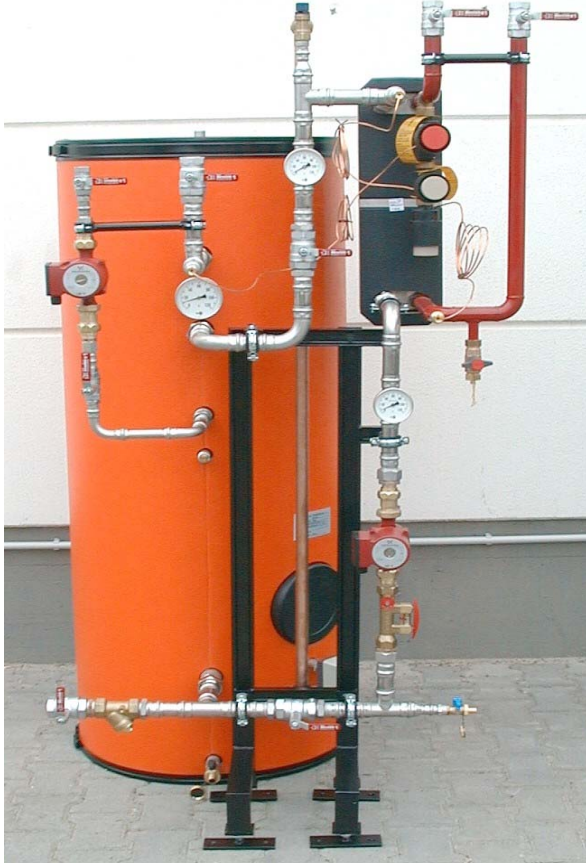
Beratung  
Planung  
Ausführung

## Speicherladesystem mit hydraulischer Temperaturregelung

### Allgemeines:

Kompaktstation auf verwindungsfreiem Stahlrahmen, anschlussfertig für stehende Montage vorgefertigt, Rahmen, Hilfsprofile und Rohre mit einem Rostschutzanstrich versehen, Rohre und Formteile aus Edelstahl 1.4571, Schrauben und Muttern nach DIN 934 / 931, Dichtungen Klingersil C 4500. Anlage primär verschweißt, trinkwasserseitig komplett verpresst.

Typ:  
**SPLP/43-2**



### Parameter:

Nennndruck Primär PN 10-25  
Max. Betriebstemperatur primär 140°C  
Abmessungen der Anlage in mm:  
Breite x Höhe x Tiefe ca. 1000 x 1400 x 600  
Gewicht ca. 100 kg  
Leistung 30 kW  
Typ: SPLP/43-2

### Primärseite, bestehend aus:

2 Absperrkugelhähne, 1 Durchgangsventil mit hydraulischer Steuerung sowie Thermostate für RTB / VFT und STB, 1 Füll- und Entleerungshahn, 1 Edelstahlplattenwärmetauscher mit Isolierung

### Sekundärseite, bestehend aus:

6 Absperrkugelhähne, 1 Zirkulationspumpe, 3 Rückschlagventile, 1 Sicherheitsventil 10 barü, 2 Füll- und Entleerungshahn, 1 300 Ltr.-Edelstahlspeicher mit Isolierung, 1 Speicherladepumpe, 1 Taco-Setter, 3 Thermometer

**Geschäftsführer:**  
Manfred Brassen  
Mario Brassen

**Handelsregister:**  
Amtsgericht Mainz  
H R B 1 1 4 6 2

Sitz der  
Gesellschaft  
ist Osthofen  
Ust.-IdNr.  
DE 161 781 317

Steuer-Nr.  
44/019/3086/8  
SWIFT  
BICGENODE61WOI  
IBAN  
DE1655390000071317625

Volksbank  
Worms  
BLZ 55390000  
Konto 71317625

Bayerische  
Vereinsbank Erfurt  
BLZ 82020086  
Konto 3950328